A man in a dark suit and white shirt is walking up a long, wide staircase. He is carrying a dark briefcase in his right hand. The staircase is flanked by low walls and leads up towards a city skyline with several tall buildings under a bright, hazy sky. The overall scene is symbolic of professional growth and achievement.

ยุทธศาสตร์เขตสุขภาพที่ 4 ปีงบประมาณ พ.ศ.2567

**นายประสิทธิ์ชัย มั่งจิตร
รองผู้อำนวยการสำนักงาน
เขตสุขภาพที่ 4**

แผนยุทธศาสตร์ เขตสุขภาพที่ 4

วิสัยทัศน์

เป็นเขตสุขภาพชั้นนำ โดยการบูรณาการของทุกภาคส่วน
ที่เข้มแข็ง สู่สุขภาวะที่ดีของประชาชนอย่างยั่งยืน

พันธกิจ

1. จัดระบบบริการสุขภาพที่ได้มาตรฐาน ตั้งแต่ระดับปฐมภูมิจนถึงบริการศูนย์ความเป็นเลิศด้วยเทคโนโลยี ที่ทันสมัย
2. ส่งเสริมและสนับสนุนการสร้างสุขภาวะที่ดี โดยบูรณาการงานและเชื่อมโยงข้อมูลทุกภาคส่วน

ค่านิยม

Mastery เป็นนายตัวเอง
People ใส่ใจประชาชน

Originality เร่งสร้างสิ่งใหม่
Humility ถ่อมตนอ่อนน้อม



ยุทธศาสตร์ 4 ด้าน

PP & P Excellence

ส่งเสริมสุขภาพและป้องกันโรค
โดยการมีส่วนร่วมของภาคีเครือข่าย
เพื่อคุณภาพชีวิตที่ดีอย่างยั่งยืนด้วย
กระบวนการบูรณาการ

People Excellence

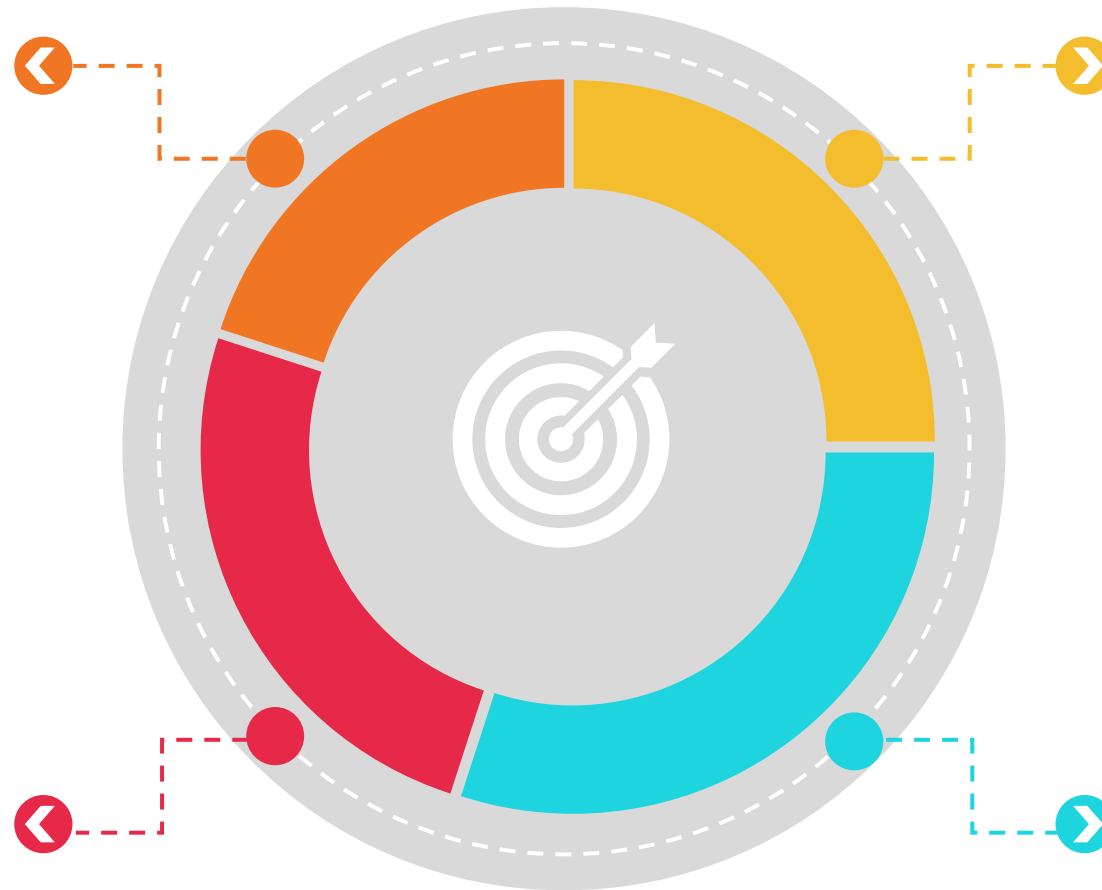
พัฒนาศักยภาพ และเพิ่มสมรรถนะ
บุคลากรในเขตสุขภาพมุ่งมั่นสู่
เขตสุขภาพชั้นนำ

Service Excellence

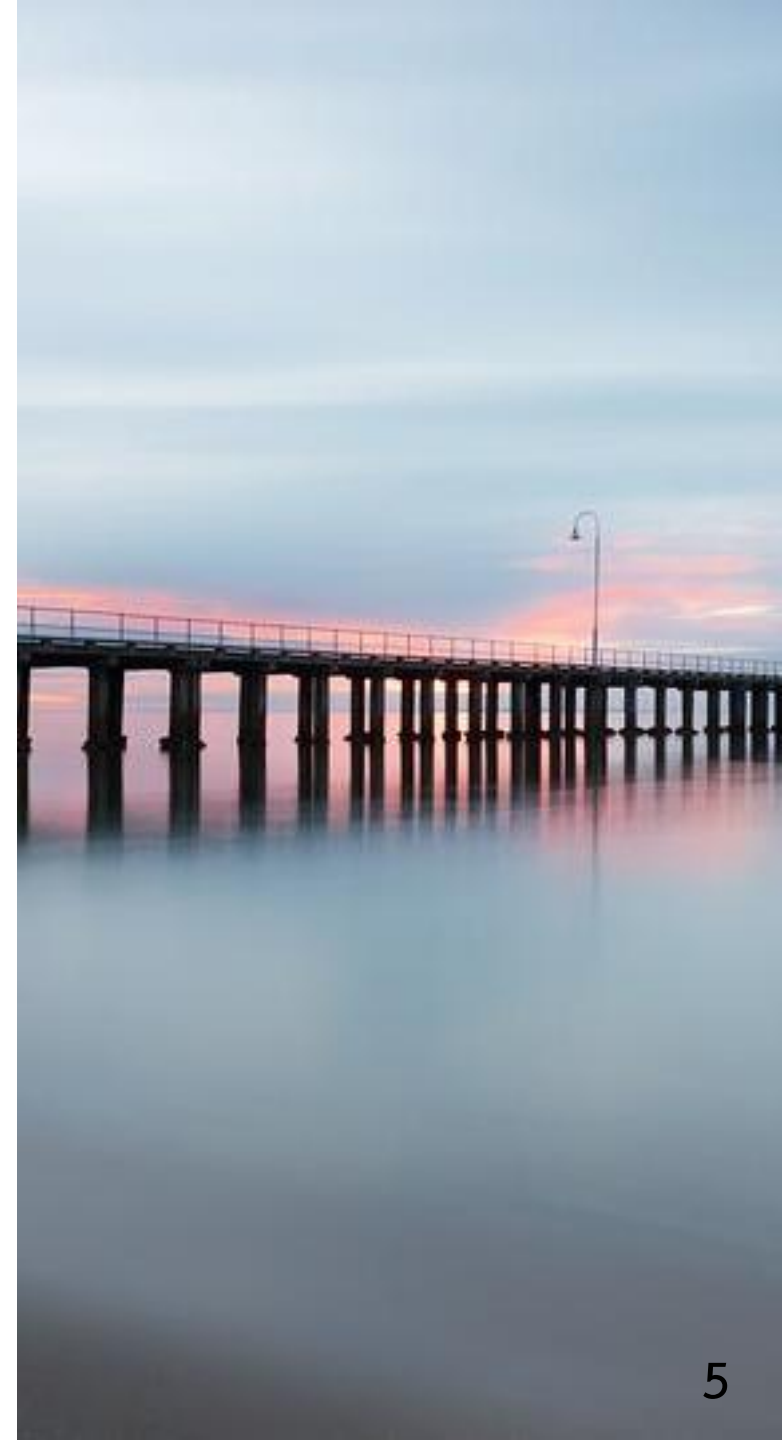
พัฒนาระบบบริการสุขภาพทุกระดับ
ได้มีคุณภาพมาตรฐานสอดคล้องกับ
สถานการณ์ที่เป็นปัจจุบันโดยมี
ประชาชนเป็นศูนย์กลาง

Governance Excellence

พัฒนาระบบบริหารจัดการที่มี
ประสิทธิภาพเพื่ออภิบาลระบบ
สุขภาพ นำประชาชนสู่สุขภาวะที่ดี



แนวทางการขับเคลื่อนการดำเนินงาน เขตสุขภาพที่ 4 ปีงบประมาณ 2567





นโยบาย

กระทรวงสาธารณสุข พ.ศ. 2567

ยกระดับ 30 บาท พลัส

Quick Win 100 วัน



1 โครงการพระราชดำริช/ เอลิมพระเกียรติ/ ที่เกี่ยวเนื่องกับ พระบรมวงศานุวงศ์

- โครงการราชทัณฑ์เป็นสุข คัดกรองมะเร็งในผู้ต้องขังทุกคน
- โรงพยาบาลอัจฉริยะต้นแบบ (sws./swk.)
- สุภศาสตราภรณ์ ผ่านการรับรอง คุณภาพทุกแห่ง

- โครงการเฉลิมพระเกียรติฯ 72 พรรษา (ไตรมาส 2)

1) แวนตาผู้สูงอายุ 72,000 คัน	4) ออกหน่วยพื้นที่ห่างไกล 720 อำเภอ
2) ฝ่าตัดต่อกระจก 7,200 ดวง	5) ดูแลสุขภาพพระภิกษุสงฆ์ 72,000 รูป (sws.)
3) พื้นที่เยี่ยม 72,000 คน	6) อาคารผู้ป่วยนอกเขตเมือง เอลิมพระเกียรติ 72 พรรษา 72 แห่ง

2 sw. กทม. 50 เขต 50 sw. และปริมณฑล

- จัดตั้ง sw. 120 เต็ม ในเขตดอนเมือง / อ.เมือง จ.เชียงใหม่



3 สูงภาพจิต/ ยาเสพติด

- จัดตั้งศูนย์รักษาโรคจิต และยาเสพติด ทุกจังหวัด
- มีหอผู้ป่วยจิตเวช ทุกจังหวัด
- มีกลุ่มงานจิตเวช ทุกอำเภอ

4 มะเร็งครบวงจร

- ให้อัตรา HPV ในหญิงวัย 11 – 20 ปี 1 ล้านคน
- คัดกรองพยาธิใบไม้ตับ 100,000 คน
- มี Cancer Warrior ทุกจังหวัด



5 สร้างขวัญ และกำลังใจ บุคลากร

- มี CareD+ Team ในหน่วยบริการทุกระดับ
- บรรจุพยาบาล 3,000 ตำแหน่ง
- กำหนดตำแหน่งพยาบาลชำนาญการพิเศษ
- แพทย์ลาเรียนได้รับการยกเว้น ให้ได้รับเงินเดือนระหว่างลาศึกษาต่อ



6 การแพทย์ปฐมภูมิ



- ตรวจเลือด รับยา Telemedicine ใกล้เคียง 1 จังหวัด 1 sw.
- อนามัยโรงเรียน (ครู หมอ พ่อแม่) 1 อำเภอ 1 โรงเรียน

7 สาธารณสุขชายแดนและพื้นที่เฉพาะ

- จัดตั้งศูนย์บริการ Real Time บุคคลที่มีปัญหาสถานะและสิทธิ
- ลงทะเบียน เพิ่มการเข้าถึงบริการ ในกลุ่มประชากรเฉพาะ



8 สถานชิวาภิบาล



- จัดตั้งสถานชิวาภิบาล จังหวัดละ 1 แห่ง
- จัดตั้ง Hospital at Home จังหวัดละ 1 แห่ง
- จัดตั้งคลินิกผู้สูงอายุ ทุก sw.

9 พัฒนา รพช. แม่ข่าย

- กำหนดเป้าหมาย sw. แม่ข่าย
- จัดทำแผนพัฒนา sw. แม่ข่าย
- เพิ่มศักยภาพการวินิจฉัยด้วย CT/MRI (18/26)



10 ดิจิทัลสุขภาพ

- บัตรประชาชนใบเดียว รักษาได้ทุกที่ 4 เขตสุขภาพ
- 200 sw.อัจฉริยะ ทั่วประเทศ
- Virtual Hospital 1 แห่ง



11 ส่งเสริมการมีบุตร



- บรรจุเป็นวาระแห่งชาติ บูรณาการร่วมกับภาคส่วนที่เกี่ยวข้อง
- มีคลินิกส่งเสริมการมีบุตร 1 จังหวัด 1 แห่ง
- คัดกรองโรคหายากในการกแรกเกิด 24 โรค

12 เศรษฐกิจสุขภาพ

- Blue Zone เขตสุขภาพละ 1 แห่ง
- รับรอง Wellness Center 500 แห่ง
- การอนุญาตผลิตภัณฑ์สุขภาพชุมชน 100 รายการ
- สร้างงาน สร้างอาชีพ (เขตไทย 5,000 คน/ Caregiver 5,000 คน/ Care Assistant 1,000 คน)



13 นักท่องเที่ยวปลอดภัย

- Safety Tourist เขตสุขภาพละ 1 พื้นที่
- One Region One Sky Doctor

แก้ปัญหา

วางรากฐาน

สร้างเศรษฐกิจ



นโยบาย

กระทรวงสาธารณสุข พ.ศ. 2567

10 นโยบายเน้นหนัก
ยกระดับ 30 บาทรักษาทุกโรค
Quick Win 100 วัน



1 โครงการพระราชดำริฯ/
เฉลิมพระเกียรติ/ ที่เกี่ยวเนื่องกับ
พระบรมวงศานุวงศ์

- โครงการราชทัณฑ์ปันสุขฯ
เครื่อง่ายราชทัณฑ์ปันสุขฯ ต้นแบบ เขตสุขภาพละ 1 เครื่อง่าย
- โรงพยาบาลอัจฉริยะต้นแบบ (sws./swk.)

2 sw. กทม.
50 เขต 50 sw.
และปริมณฑล



- จัดตั้ง sw. 120 เต็ม ในเขตดอมนเมือง / อ.เมือง จ.เชียงใหม่



3 สุขภาพจิต/
ยาเสพติด

- จัดตั้งศูนย์มีบัตรรักษาบัตร
ดูแลผู้ป่วยจิตเวชและ
ยาเสพติด ทุกจังหวัด

4 มะเร็ง
ครบวงจร



- ให้วัคซีน HPV ในหญิง
อายุ 11 – 20 ปี 1 ล้านโดส

5 สร้างขวัญ
และกำลังใจ
บุคลากร

- มี CareD+ Team ในหน่วยบริการทุกระดับ
- บรรจุพยาบาล 3,000 ตำแหน่ง
- กำหนดตำแหน่งพยาบาล
ชำนาญการพิเศษ
- แพทย์ลาเรียน ได้รับการยกเว้น
ได้เลื่อนเงินเดือนระหว่างลาศึกษาต่อ



6 สถานชิวากิบาล



- จัดตั้งสถานชิวากิบาล
เขตสุขภาพละ 1 แห่ง

7 บัตรประชาชน
ใบเดียวรักษาทุกที่



- บัตรประชาชนใบเดียว
รักษาได้ทุกที่ 4 เขตสุขภาพ
- 200 sw.อัจฉริยะ ทั่วประเทศ

8 ส่งเสริมการมีบุตร



- บรรจุเป็นวาระแห่งชาติ
บูรณาการร่วมกับ
ภาคส่วนที่เกี่ยวข้อง

9 เศรษฐกิจสุขภาพ

- Blue Zone (NAN MODELS &
CITY MODELS) เมืองสุขภาพดี
วิถีชุมชน คนอายุยืน



10 นวัตกรรมเกี่ยว
ปลอดภัย



- One Region
One Sky Doctor

นโยบายและทิศทางการดำเนินงาน

กระทรวงสาธารณสุข

ประจำปีงบประมาณ พ.ศ. 2566 - 2568

นายแพทย์โอภาส การย์กวินพงศ์
ปลัดกระทรวงสาธารณสุข

**“สุขภาพคนไทย
เพื่อสุขภาพประเทศไทย”**

หลักปฏิบัติในการทำงาน

ท ทำทันที

ท ทำต่อเนื่อง

ท ทำและพัฒนา



**เพิ่มประสิทธิภาพการสื่อสาร ยกระดับการสร้างความรู้
ด้านสุขภาพในทุกมิติ**

- ประชาชนสามารถเข้าถึงข้อมูลข่าวสาร ได้อย่างถูกต้อง เป็นปัจจุบัน สะดวกรวดเร็ว เพื่อพัฒนาศักยภาพคนทุกช่วงวัยให้สามารถดูแลสุขภาพกาย-ใจ ของตนเอง ครอบครัวและชุมชนให้แข็งแรง

ยกระดับระบบบริการรองรับสังคมสูงวัย และลดอัตราการตายโรคสำคัญ

- เสริมความเข้มแข็งของระบบบริการสุขภาพปฐมภูมิ เพิ่มศักยภาพสามหมอ
- ปรับโฉมโรงพยาบาลทุกแห่งให้เป็น “โรงพยาบาลของประชาชน”
- เพิ่มขีดความสามารถระบบบริการและเครือข่ายโดย “ผู้ป่วยเป็นศูนย์กลาง”

ผลักดันการบริการทางการแพทย์และสาธารณสุขสู่ยุคดิจิทัล

- โรงพยาบาลทุกแห่งใช้การแพทย์ทางไกล (Telemedicine)
- พัฒนาระบบข้อมูลสุขภาพให้เอื้อต่อการบริการอย่างไร้รอยต่อ และพัฒนาระบบสาธารณสุขให้มีประสิทธิภาพยิ่งขึ้น
- เร่งพัฒนานวัตกรรมทางการแพทย์

ยกระดับความมั่นคงทางสุขภาพ

- เตรียมพร้อมรับภาวะฉุกเฉินทางการแพทย์และสาธารณสุข ของประเทศในอนาคต

**ส่งเสริมให้ประเทศไทยเป็นศูนย์กลางทางการแพทย์และ
สุขภาพนานาชาติ**

- สนับสนุนการแพทย์แผนไทยและการแพทย์ทางเลือก สมุนไพร ภูมิปัญญาไทย และการท่องเที่ยวเชิงสุขภาพ เพื่อเพิ่มมูลค่าทางเศรษฐกิจของประเทศ

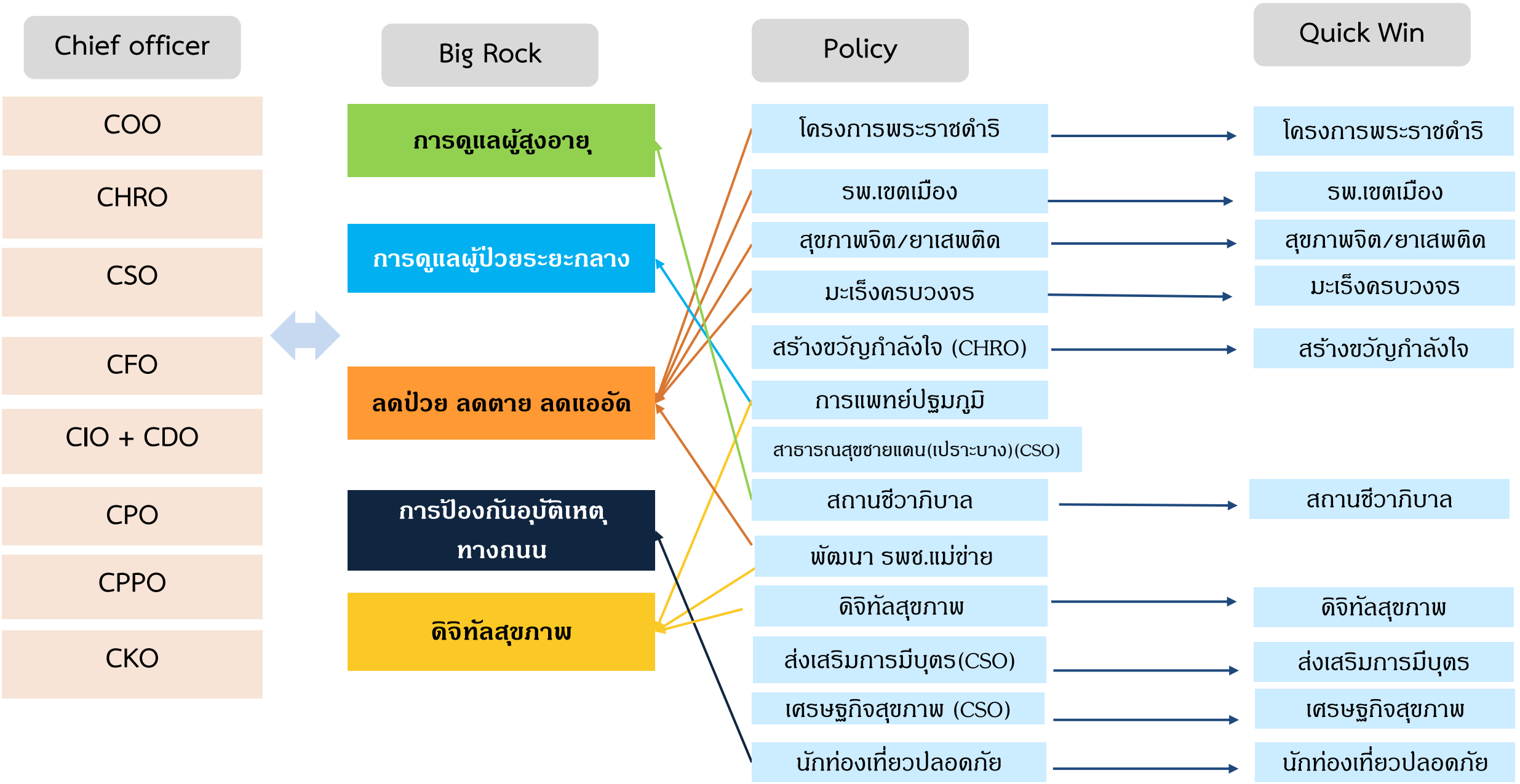
**พัฒนาสู่องค์กรสมรรถนะสูง และบุคลากรมีคุณภาพชีวิต
ในการทำงานที่ดีขึ้น**

- เสริมสร้างสมรรถนะองค์กร ด้วยแนวทาง 4T Trust Teamwork & Talent Technology Target
- บุคลากรมีคุณภาพชีวิตในการทำงานที่ดีขึ้น

(ร่าง) ประเด็นมุ่งเน้น เขตสุขภาพที่ 4 ปีงบประมาณ 2567



ความสอดคล้องในการดำเนินงานนโยบายกระทรวง Chief officer และประเด็นมุ่งเน้น



(ร่าง) คณะอนุกรรมการ Chief Officer ปีงบประมาณ 2567

Chief Officer	ประธาน	รองประธาน	เลขา
	ชื่อ-สกุล	ชื่อ-สกุล	ชื่อ-สกุล
COO	นพ.ปรีชา เปรมปรี	นพ.ประสิทธิ์ชัย มั่งจิตร	นายสัญญา มาศิริ
CHRO	นพ.รุ่งฤทัย มวลประสิทธิ์พร	1. พญ.ชนิษฐา พัฒนศักดิ์ ภิญโญ 2. พญ.มานิตา พรรณวดี	น.ส.จุฑามาศ รังศาสตร์
CSO	พญ.ณิชากา สวัสดิ์กานนท์ ผอ.รพ.สระบุรี (รอชื่อ)	พญ.นุชรินทร์ อักษรดี	1. นพ.กัลย์ สิมกุล 2. พญ.พินทุมาศ อุตกฤษฏานนท์
CFO	นพ.ทวีโชค โรจนอาร์มภักุล	นพ.มีโชคชัย วิเศษสิทธิ์โชค	พญ.মনชยา รักชาวงค์
CIO+CDO	นพ.อดิสรณ์ วรรณะศักดิ์	1. นพ.สุวรรณ เพ็ชรรุ่ง 2. ผอ.รพ.บ้านหมี่	นพ.ภาณุพงศ์ ตันติรัตน์
CPO	นพ.กฤษณ์ สกุลแพทย์	พญ.ดวงพร อัครราชันย์	น.ส.ดวงกมล นุตราชวงศ์
CPPO	นพ.โชคชัย สาครพานิช	นพ.สุรัตน์ ส่งวิรุฬห์	หัวหน้ากลุ่มงานส่งเสริมสุขภาพ สสจ. สิงห์บุรี
CKO	นพ.ยุธนา วรรณโพธิ์กลาง	นพ.ณรงค์ ถวิลวิสาร	นายนครินทร์ อาจหาญ

(ร่าง) คณะอนุกรรมการขับเคลื่อนประเด็นมุ่งเน้น ปีงบประมาณ 2567

Big Rock	ประธาน	รองประธาน	เลขา
	ชื่อ-สกุล	ชื่อ-สกุล	ชื่อ-สกุล
ผสอ.	พญ.อรรรัตน์ จันทรเพ็ญ	1. ผอ.สว.นครนายก 2. นพ.สันติ ลากเบญจกุล	นางอังศุมาลิน มั่งคั่ง
IMC	ผอ.สว.สระบุรี	นพ.วิฑูรย์ อนันกุล	นพ.ศุภศิลป์ จำปานาค
ลดป่วย ลดตาย ลดแออัด	พญ.นุชรินทร์ อักษรดี	1. พญ.ชนิดา สยมภูรุจินันท์ 2. พญ.สิริมา ทิพรัตน์	พญ.ตรีธันว์ ศรีวิเชียร
ดิจิทัลสุขภาพ	นพ.รณศ ดุสิตสุนทรกุล	นพ.สุวรรณ เพ็ชรรุ่ง	นพ.ภาณุพงศ์ ตันติรัตน์
RTI	นพ.ภุชงค์ ไชยชิน	1. นพ.วิสวา กิตติพิบูลย์ 2. นพ.พลภัทร สุลีสิทธิ์	นางจินตนันท์ สิทธิประชาธารินทร์

(ร่าง) คณะทำงานขับเคลื่อนนโยบายกระทรวงสาธารณสุข เขตสุขภาพที่ 4 ปีงบประมาณ 2567

นโยบาย กระทรวง	ประธาน	รองประธาน	เลขา
	ชื่อ-สกุล	ชื่อ-สกุล	ชื่อ-สกุล
โครงการพระราชดำริ	นพ.ธีรศักดิ์ เต๋นดวง	1. นพ.สมชาติ สุจริตรังสี 2. พญ.เพชร รงศิลา	พญ.พัชชา คุณวุฒิ
รพ.เขตเมือง/ปริมณฑล	นพ.กัลย์ ลิ้มกุล	นพ.อภิชน จี้นเสวก	นางรณสรณี ศรีใช้ประวัติ พชช.ส. สสจ.ปทุมธานี
สุขภาพจิต ยาเสพติด	พญ.สุมาลี นาดวงษ์	1. พญ.อภิษฐา ตันติยาภรณ์ 2. นพ.สิทธินันท์ ตันจักษรวรานนท์ 3. นพ.สรวุฒิ เกษมสุข	นางวลัยพร รักาศิลป์
มะเร็งครบวงจร	นพ.พลภัทร สุสีสติระ	นพ.ณรงค์ คันรกุลดุษฎิ	นางอรุณรัตน์ หินอ่อน
สร้างขวัญกำลังใจ	นพ.รณกร ศรัยภิญโญ	พญ.มานิตา พรรณวดี	นางจุฑามาศ รัชศาสตร์ นายสันติ โพธิ์ทอง
การแพทย์ปฐมภูมิ	นพ.เศกสรรค์ ชวนะดี เลิศ	นพ.ปรีดา ตั้งจิตเมธี	1. นายสัญญา เหมือนโพธิ์ ทอง 2. นายทินกร ทิพย์สูตร

(ร่าง) คณะทำงานขับเคลื่อนนโยบายกระทรวงสาธารณสุข เขตสุขภาพที่ 4 ปีงบประมาณ 2567

นโยบาย กระทรวง	ประธาน	รองประธาน	เลขา
	ชื่อ-สกุล	ชื่อ-สกุล	ชื่อ-สกุล
สาธารณสุขชายแดน (กลุ่มเปราะบาง)	นพ.นินนาท มุขดี	พญ.จุฑาสินี สัมมานันท์	หน.กลุ่มงานประกันสุขภาพ สสจ. นันทบุรี/ปทุมธานี
สถานชิวาภิบาล	นพ.ณัฐ หาวารี	พญ.ตรีรัตน์ ศรีวิเชียร	1. นายแพทย์ชานนท์ นันทวงศ์ 2. นายแพทย์ราตรี โบสิทธิพิเชษฐ
พัฒนา swช.แม่ข่าย	นพ.ธนกร ศรัณยภิญโญ	นายมีโชคชัย วิเศษสิทธิ์ โชค	1. นายวัชรพล ในอรุณ หรือ 2. นางปิ่นกมุก ศาสนกุล
ดิจิทัลสุขภาพ	นพ.สุวรรณ เพ็ชรรุ่ง	นพ.ณรงค์ ถวิลวิสาร	นพ.ภาณุพงศ์ ตันติรัตน์
ส่งเสริมการมีบุตร	นพ.ธานินทร์ โตจีน	นพ.วิโรจน์ วาณิชย์เจริญ WS	นางนันทิตา วงษ์สุวรรณ
เศรษฐกิจสุขภาพ	นพ.รัชชัย บำรุงสงฆ์	นพ.ณรงค์ ถวิลวิสาร	1. นายนครินทร์ อาจหาญ และ 2. พชช.ส.จ.นครนายก
นักท่องเที่ยวปลอดภัย	นพ.รัชชัย บำรุงสงฆ์	นพ.ณรงค์ ถวิลวิสาร	1. นายนครินทร์ อาจหาญ และ 2. พชช.ส.จ.จังหวัดนครนายก

(ร่าง) พื้นที่ดำเนินงาน ปี 2567

	นโยบาย	เป้าหมายการดำเนินงาน 100 วัน	(ร่าง) พื้นที่เป้าหมายระดับเขต
	1 โครงการพระราชดำริฯ	1 เครือข่าย 1 เขตสุขภาพ ระดับอัจฉริยะต้นแบบ ระดับ Standard	เครือข่ายราชภัฏทกฯ จ.สิงห์บุรี/ปทุมธานี/อยุธยา sw.เสาไห้เฉลิมพระเกียรติ
แก้ไขปัญหา	2 sw.ปริณตทล		จ.นนทบุรี/จ.ปทุมธานี
	3 สุขภาพจิต/ยาเสพติด	มีนิรภัยราษฎร์ ทุกจังหวัด	จังหวัดละ 1 แห่ง
		หอผู้ป่วยจิตเวช ทุกจังหวัด	ทุก swศ./swน.
		กลุ่มงานจิตเวชทุกอำเภอ	ทุก swช.
	4 มะเร็งครบวงจร	CA Warrior ทุกจังหวัด	CA Warrior = ผชช.ว. ทุก สสจ.
จิตเวชชน กลุ่มหญิง อายุ 11-20 ปี		kick off sw.ไทรน้อย	
5 สร้างขวัญกำลังใจ	Care D+ Team	ทุกโรงพยาบาล	
	บรรจุดพยาบาล 402 ตำแหน่ง/พว.ชพ. 704 ตำแหน่ง	ทุก สสจ. และ ทุก swศ./swน.	
วางรากฐาน	6 การแพทย์ปฐมภูมิ	Telemedicine 1 จังหวัด 1 sw	จังหวัดละ 1 โรงพยาบาล
		อนามัยโรงเรียน 1 อำเภอ 1 โรงเรียน	ทุกอำเภอ อำเภอละ 1 โรงเรียน
	7 สารานุกรมสุขภาพแดน กลุ่มเปราะบาง		จ.นนทบุรี/จ.ปทุมธานี
	8 สถานชิวาภิบาล	สถานชิวาภิบาล จังหวัดละ 1 แห่ง	จังหวัดละ 1 แห่ง
		Hospital at home จังหวัดละ 1 แห่ง	จังหวัดละ 1 แห่ง
	คลินิกผู้สูงอายุทุก sw.	ทุกโรงพยาบาล	
9 swช.แม่ข่าย	1 เขต 1 เครื่อง (CT)	swช.แม่ข่าย จังหวัดละ 1 แห่ง	
สร้างเศรษฐกิจ	10 ดิจิทัลสุขภาพ (บัตรประชาชนใบเดียวรักษาทุกที่)	4 เขตนำร่อง	ทุกหน่วยงาน
		sw.อัจฉริยะ ระดับ standard	swศ./swน./swก./swช.แม่ข่าย 12+1+21 แห่ง
	11 ส่งเสริมการมีบุตร	วาระแห่งชาติ	คลินิกส่งเสริมการมีบุตร จังหวัดละ 1 แห่ง
	12 เศรษฐกิจสุขภาพ (Blue zone)	city model 1 แห่ง 1 เขต	จังหวัดละ 1 ชุมชน หรือ 1 พื้นที่
	13 นวัตกรรมเกี่ยวปลอดภัย	เขตละ 1 แห่ง	จ.พระนครศรีอยุธยา/นครนายก
Sky Doctor		จ.พระนครศรีอยุธยา/ลพบุรี	

ข้อพิจารณา

1. นำประเด็นมุ่งเน้นของเขตสุขภาพ ร่วมกับการดำเนินงานนโยบาย
กระทรวง

2. แต่งตั้งคณะกรรมการขับเคลื่อนฯ
ระดับเขตสุขภาพ

3. กำหนดพื้นที่ดำเนินงาน/
เป้าหมายการดำเนินงาน

มติที่ประชุม :



THANK YOU